



Salle De Musiques Actuelles De La Ville De Colmar

19 rue des jardins 68000 COLMAR

tEl +33 03 89 216 180

fax +33 03 89 216 181

www.grillen.fr - info@grillen.fr

NOTES IMPORTANTES :

- Seuls les décors en matériaux de réaction au feu de type M1 ou ou classés B-s2, d0 sont autorisés dans l'établissement.
- Toute demande d'équipement en supplément de cette fiche technique est à la charge de l'organisateur ou du producteur.

DOSSIER TECHNIQUE

CONTACTS TECHNIQUES

REGIE GENERALE

David / Julien Judd
technique@grillen.fr
tel +33 (0) 389 216 180

SON

Rémy
wviii@free.fr
+33 (0) 7 80 04 17 84

LUMIERES

Philou
08layla@gmail.com
+33 (0) 6.10.01.42.49

GRANDE SALLE - Red Room



CAPACITÉ

350 PERSONNES DEBOUTS

150 PERSONNES ASSISES

DIMENSIONS SCÈNE

OUVERTURE : 7,10 M

PROFONDEUR : 5,10 M

HAUTEUR : 0,70 M

HAUTEUR SOUS GRILL FIXE: 4,10 M

SON

DIFFUSION

6 ARCS L-ACOUSTICS

2 SUB L-ACOUSTICS SB 28 + AMPLI (AMP) LA8

CONSOLE SOUNDCRAFT VI 3000

LECTEUR CD TEAC

ENREGISTREUR USB TASCAM

RETOURS

RETOURS DEPUIS LA FACADE

8 CIRCUITS RETOUR EGALISÉS

3 AMPLIS LAB GRUPPEN FP3400

8 NEXO PS15

2 NEXO PS15 R2

LIMITEUR : 102 DB

MICROS

- 2 BETA 52 SHURE
- 1 D6 AUDIX
- 2 SM 91 SHURE
- 2 KM 184 NEUMANN
- 3 SM 81 SHURE
- 4 E 604 SENHEISER
- 4 E 904 SENHEISER
- 4 BETA 98 SHURE
- 7 SM 58 SHURE
- 3 BF 521 SENHEISER
- 8 SM 57 SHURE
- 2 E 609 SENHEISER
- 2 E 906 SENHEISER
- 2 BETA 58 A SHURE
- 1 BETA 87 SHURE
- 2 BETA 57 A SHURE
- 4 DI BOX BSS AR 115
- 2 DI BOX RADIAL JDI (Passive)
- 2 DI BOX RADIAL STEREO PRO AV2
- 4 DI BOX RADIAL PRO DI
- 2 DPA 2011
- 2 M201 SENHEISER
- 1 RE20 BEYERDYNAMIC
- 1 M88 BEYERDYNAMIC
- 2 C414 XL II AKG

MATERIEL DJ

- 2 PLATINES TECHNICS 1200 MKII
- 2 PLATINES PIONEER CDJ 800
- 1 MIXETTE PIONEER DJM 850

PIEDS DE MICROS

- 10 PETITS PIEDS PERCHES
- 10 GRANDS PIEDS PERCHES
- 3 GRANDS PIEDS DROITS (embases rondes)

LUMIÈRES

PUISSANCE ÉLECTRIQUE

- 63A Triphasé - 380V - Eclairage traditionnel
- 32A Triphasé - 380V - Lyre asservies et projecteurs à LED

SYSTEME

GRADATEURS (Blocs de puissances)

- 3 Blocs ADB 12/2KW (36 Circuits)

CONSOLES

- MA Lighting GRAND MA II Full Size
- + MA Lighting Light Commander 48/96
- MA Lighting Scan Commander

ECLAIRAGE TRADITIONNEL

SOUS GRILL

- 20 PAR 64 1000W - 220V - CP61
- 9 Découpes ETC Source Four Junior 575W
- 3 PC ADB C101 1000W
- 3 Séries Blinders T8 (6 barres) 8 lampes 85W
- 4 Stroboscopes MARTIN ATOMIC 3000 + changeur de couleurs

SOLS

- 6 PAR 64 - 1000W - 220V - CP62
- 1 Série Blinders T8 (2 barres) 8 Lampes 85W
- 2 Stroboscopes MARTIN ATOMIC 3000

SALLE

PERCHE DE FACE (1.2m de la scène)

- 6 PC ADB C101 - 1000W
- 2 Découpes ADB DW 105 - 1000W

PERCHE MEDIANE (5.50M de la scène)

- 3 PC ADB C 101 - 1000W

DIVERS

- 1 Machine à brouillard UNIQUE
- 4 Pieds MANFROTTO - H 2.80m
- 1 Boule à facettes en salle

VIDEO

- 1 ECRAN EN FOND DE SCÈNE 4M X 3M + VIDEOPROJECTEUR EPSON EH-TW5900

LYRES ASSERVIES ET PROJECTEURS A LED

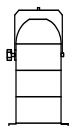
SOUS GRILL

- 5 Rush MH1 Profile Plus MARTIN
- 5 MAC AURA WASH MARTIN
- 12 Rush PAR 2 RGBW ZOOM MARTIN
- 3 Rampes AYRTON ALCALINE2 3G

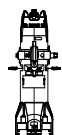
SOLS

- 4 Rush MH1 PROFILE PLUS MARTIN
- 2 MAC AURA WASH MARTIN

LÉGENDE



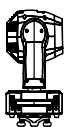
PAR 64 NSP (20)



Déc. ETC Junior (9)



Déc. 614SX (4)



Martin Rush MH1 (9)



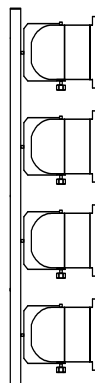
Martin MACAURA (7)



Martin Rush Par 2 RGBWZ (12)



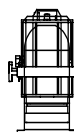
Ayrton Arcaline 2 3G (3)



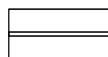
Série d'ACL 250 (1)



Série de T8 (4)

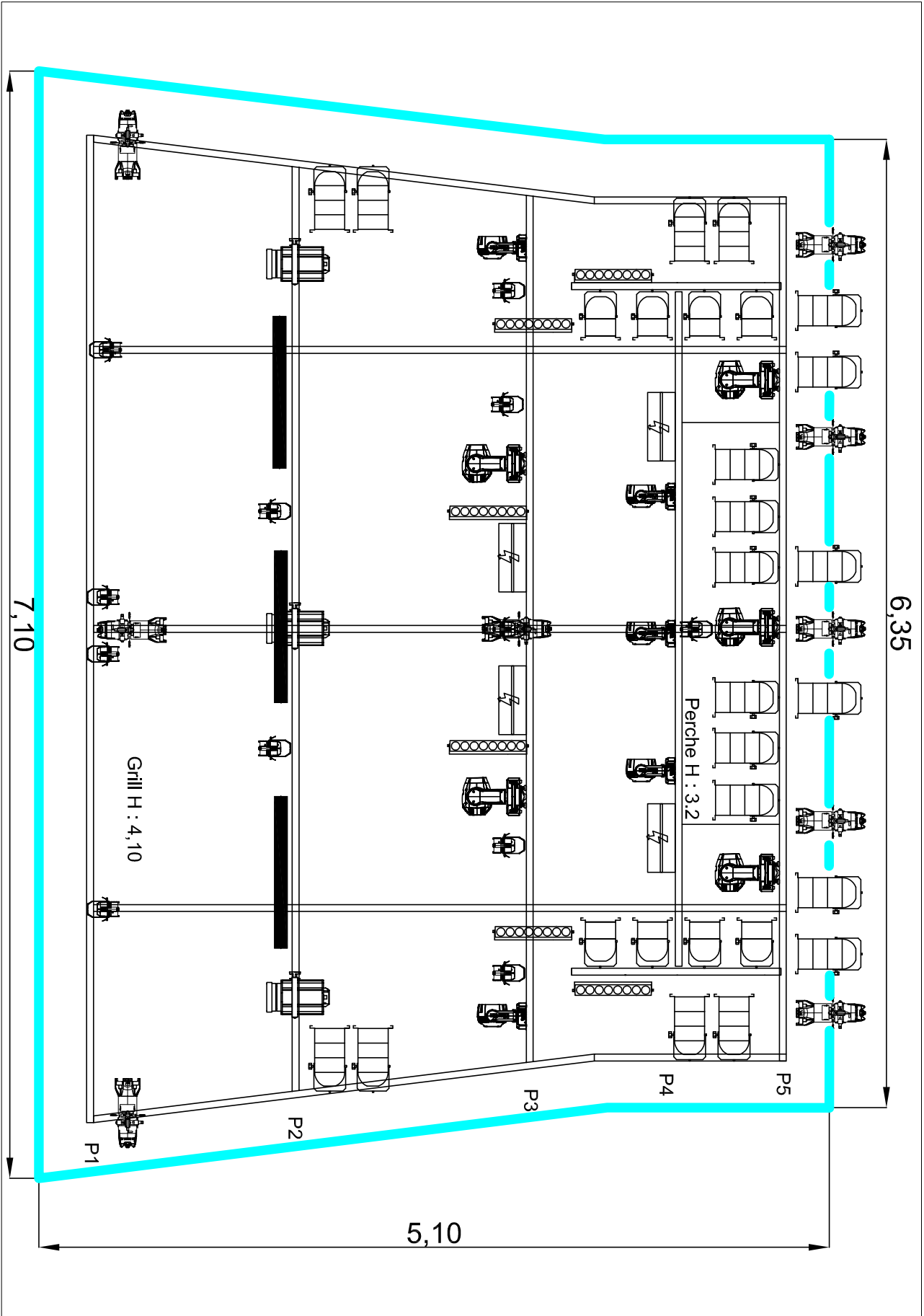


PC 1Kw (11)

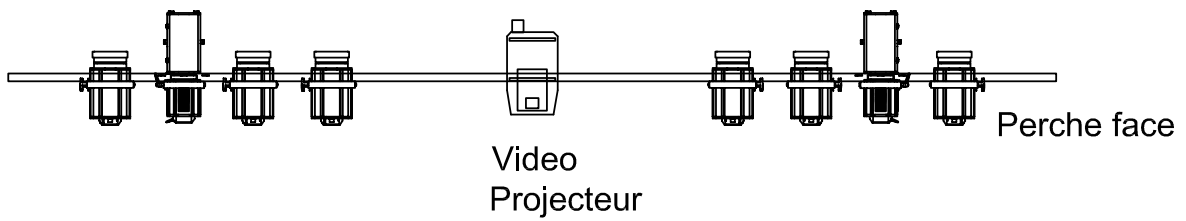
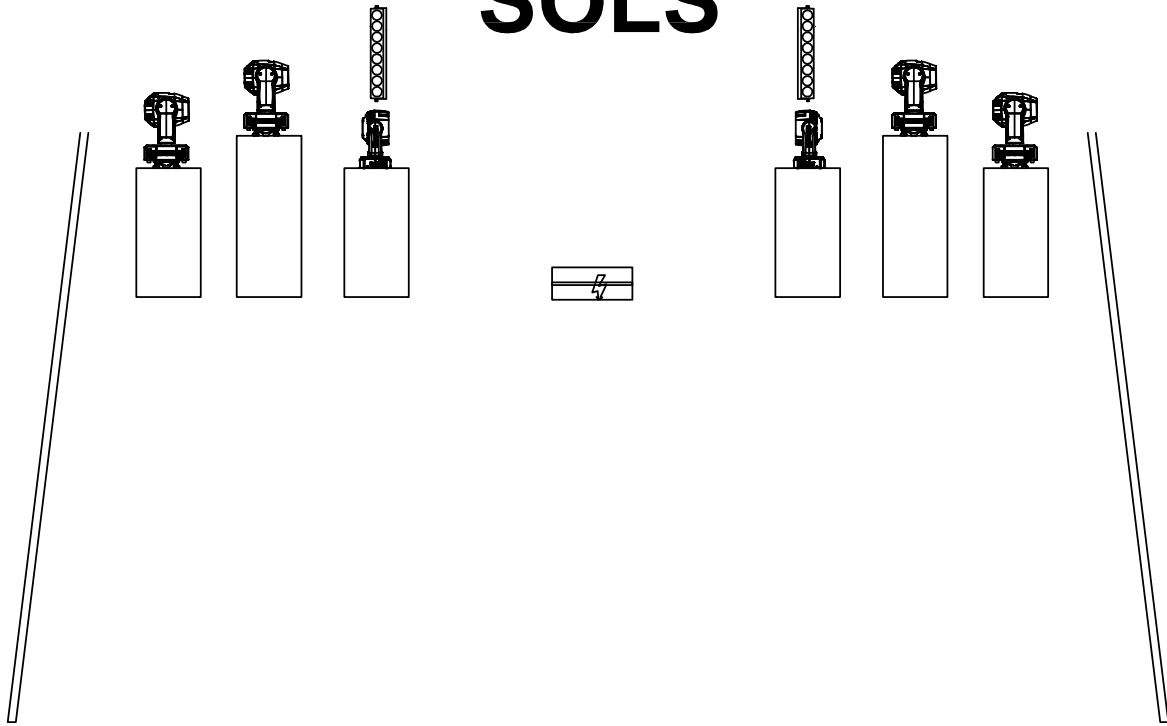


Martin Atomic + CC (5)

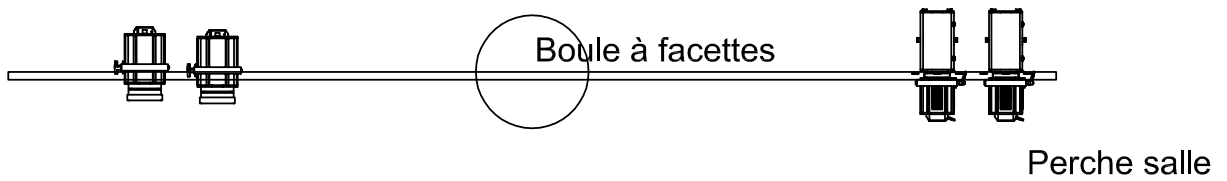
LE GRILL (Fixe)



SOLS



PUBLIC



REGIE



GRILLEN PATCH LUMIÈRES

FIXTURES – LINE 1 :

1 18 35 52 69 : MARTIN RUSH MH 1 PROFILE PLUS 17 CHANNELS REAR TRUSS
86 103 120 137 : MARTIN RUSH MH 1 PROFILE PLUS 17 CHANNELS FLOOR
201 226 251 276 301 : MARTIN MAC AURA LED WASH EXTENDED 25 CHANNELS REAR TRUSS
326 351 : MARTIN MAC AURA LED WASH EXTENDED 25 CHANNELS FLOOR
381 391 401 411 : MARTIN RUSH PAR 2 RGBW ZOOM 9 CHANNELS FRONT TRUSS
421 431 441 451 461 471 481 491 : MARTIN RUSH PAR 2 RGBW ZOOM 9 CHANNELS REAR TRUSS
175 182 189 : AYRTON ARCALINE 2 3G FULL COLOR MODE 3

DIMMERS – LINE 2 :

1 THRU 7 : PROFILES – ETC SOURCE FOUR JUNIOR X 8 REAR TRUSS
8 9 10 : PAR 64 1000W CP 61 COLOR 1 X 6 REAR TRUSS
11 12 13 14 : PAR 64 1000W CP 61 COLOR 2 X 8 REAR TRUSS
15 16 17 : PAR 64 1000W CP 61 WHITE X 6 REAR TRUSS
18 19 20 : PAR 64 1000W CP 62 WHITE X 6 FLOOR
21 22 23 24 : BLINDERS BARRS X 8 REAR TRUSS AND FLOOR
25 26 27 : PC 1000W ADB 101 WHITE X 5 FRONT TRUSS
28 29 : PC 1000W ADB 101 COLOR 1 X 4 FRONT TRUSS
30 31 : PC 1000W ADB 101 WHITE X 3 MIDDLE TRUSS
32 : ACL 250W X 8
34 : PC 1000W X 2 MERCHANDISING

EXTRAS – LINE 2 :

33 : MIRROR BALL
37 40 43 46 49 : MARTIN ATOMIC 3000 MODE 3 X 5
101 102 103 104 : MARTIN ATOMIC COLORS SCROLLERS
501 502 : UNIQUE HAZER + FAN

PETITE SALLE - Pink Room



SON

CAPACITÉ

180 PERSONNES DEBOUTS

100 PERSONNES ASSISES

DIMENSIONS SCÈNE

OUVERTURE : 5 M

PROFONDEUR : 4.5 M

HAUTEUR: 0.60M

HAUTEUR SOUS GRILL FIXE 4,40 M

HAUTEUR SOUS PLAFOND: 5,40 M

DIFFUSION

2 L-ACOUSTICS 12 XT

2 SUB L-ACOUSTICS SB 18

CONSOLE: MIDAS PRO 1

LECTEUR CD TEAC

RETOURS

RETOURS DEPUIS LA FACADE

4 CIRCUITS RETOUR

4 NEXO PS 10

LIMITEUR : 102 DB

LUMIÈRES

PUISSANCE ÉLECTRIQUE

- 40A Triphasé - 380V - Lyre asservies
- + Départ 32A Triphasé - 380V - Eclairage traditionnel

SYSTEME

- GRADATEURS** (Blocs de puissances)
- 1 Blocs ADB 12/12KW (12 Circuits)

CONSOLES

- JB Lighting LICON 1X

ECLAIRAGE TRADITIONNEL

PERCHES DE SCÈNE

- 12 PAR 64 1000W - 220V - CP61
- 4 Découpes ETC Source Four Junior 575W

PERCHES DE SALLE (1m de scène)

- 4 PC R. JULIAT LUTINS 1000W

SOLS

- 4 PAR 64 - 1000W - 220V CP62

DIVERS

- 1 Machine à brouillard UNIQUE

VIDEO

- VIDEOPROJECTEUR EPSON EH-TW5900

LYRES ASSERVIES

PERCHES DE SCÈNE

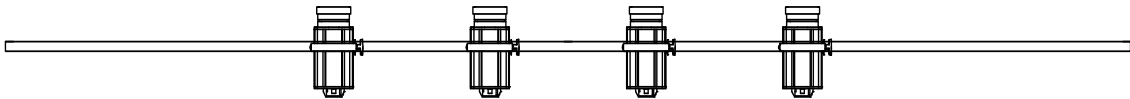
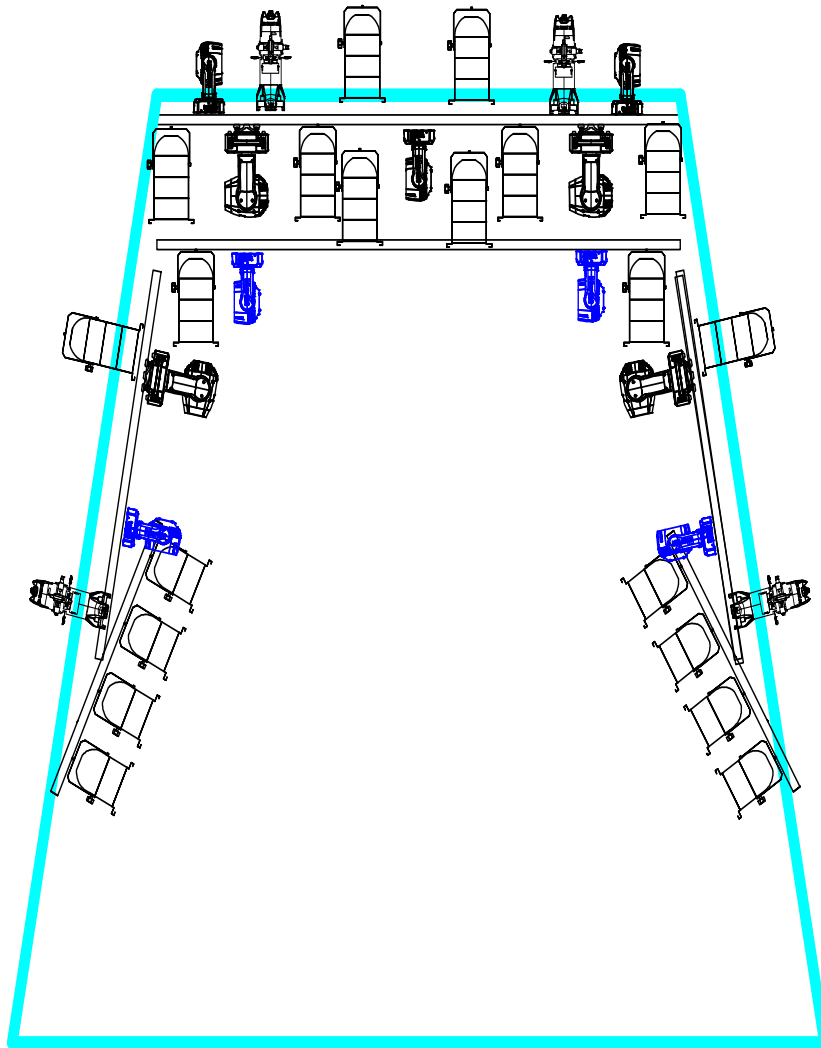
- 3 MAC AURA WASH MARTIN
- 4 Rush MH1 PROFILE PLUS MARTIN
- 4 SPARX 7 - WASH JB LIGHTING

SOLS

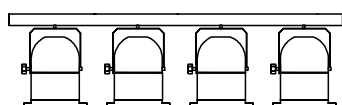
- 2 MAC AURA WASH MARTIN



LE GRILL (Fixe)



LEGENDE



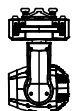
Série d'ACL



Martin Mac Aura



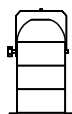
Sparx 7



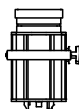
Martin Rush MH1



Découpe ETC



Par 64



PC 1Kw